

Plongeurs à billes

Corps en plastique / Filetage fin / Court



Plongeurs à billes

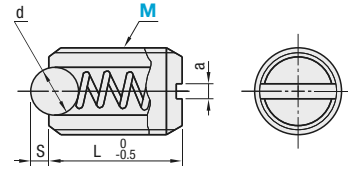
Long / Long en acier inoxydable

Corps en plastique



RoHS

Type	Corps			Bille		Ressort	Température de fonctionnement
	Matériau	Matériau	Dureté	Matériau	Dureté	Matériau	
Bille en métal	Charge légère	BSMN	Polyacétal (noir)	EN 1.4125 équiv.	55HRC~	EN 1.4301 équiv.	-30~80°C
	Charge lourde	BSZN	Nylon 66 (blanc)			EN 1.4568 équiv.	
Bille plastique	Charge légère	BNMN	Polyacétal (noir)	Polyacétal (blanc)	-	EN 1.4301 équiv.	-30~80°C
	Charge lourde	BNZN	Nylon 66 (blanc)			EN 1.4568 équiv.	



Type	M (normal)	d	S	L	a	Charge (N)			Prix unitaire				
						Charge légère min.	Charge légère max.	Charge lourde max.	BSMN	BSZN	BNMN	BNZN	
Bille en métal	6	3.2	0.8	13	1	0.2	5	8	16				
BSMN	8	4	1	15	1.2	2	12	15	30				
BSZN	10	4.8	1.2	16	1.5	2.5	16	20	39				

Aucune rainure pour clé sur l'embout.

kgf=Nx0.101972

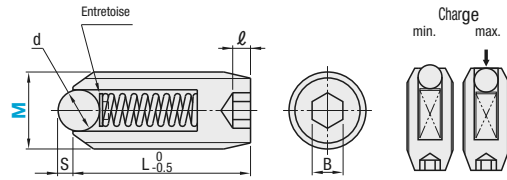
Ordering Example **BSZN6**

Filetage fin



RoHS

Type	Corps			Bille		Ressort	Entretoise	Température de fonctionnement	
	Matériau	Dureté	Traitement de surface	Matériau	Dureté	Matériau	Matériau		
Charge légère	BMPJ	EN 1.1191 équiv.	29~35HRC	Oxydé noir	EN 1.3505 équiv.	55HRC~	JIS-SWP-B	EN 1.4301 équiv.	-30~80°C
Charge lourde	BMSJ								



Caractéristiques
Les filetages fins permettent de régler précisément et facilement les courses.

Type	M (fin)	Pas (fin)	Bille en métal		L	ℓ	B	Charge légère (N)		Charge lourde (N)		Prix unitaire
			d	S				min.	max.	min.	max.	
Charge légère	3	0.35	1.5	0.5	7	1	1.5	1	2	1.5	2.9	
BMPJ	4	0.5	2.5		9	1.5	2	2	4.9	3.9	9.8	
	5	0.5	3	0.8	12	2	2.5	2.9	9.8	4.9	19.6	
Charge lourde	6	0.75	3		13	2.5	3	4.9	14.7	9.8	29.4	
BMSJ	8	0.75	4	1	15	2.5	4	6.9	19.6	12.7	39.2	

Le traitement frein-filet n'est pas appliqué.

kgf=Nx0.101972

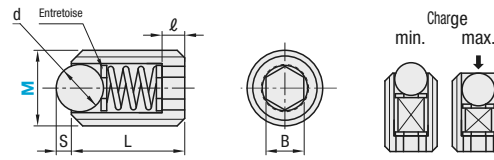
Ordering Example **BMPJ5**

Court



RoHS

Type	Corps	Bille	Ressort	Entretoise	Température de fonctionnement	
Matériau	Matériau	Dureté	Matériau	Matériau		
BPK	EN 1.4567 équiv.	EN 1.4125 équiv.	59~66HRC	EN 1.4301 (WPB) équiv.	EN 1.4301 équiv.	-30~80°C



Caractéristiques : étant donné que la longueur totale est environ 30% plus courte que celle des plongeurs à billes classiques, il ne dépasse pas même s'il est monté sur une plaque mince.

Type	M (normal)	d	S	L	ℓ	B	Charge (N)		Prix unitaire
							min.	max.	
BPK	3	2	0.5	5	1	1.5	(1.0)	(2.0)	
	4	2.5	0.8	6	1.2	2	(1.1)	(3.7)	
	5	3		8	1.9	2.5	(2.2)	(5.9)	
	6	4	1	9	1.8	3	(4.6)	(6.7)	
	8	5	1.2	10	1.8	4	(7.5)	(11.9)	

Aucune rainure pour clé sur l'embout. Installation possible uniquement avec une clé à six pans creux.

La charge est la charge initiale et la charge max. est celle obtenue lorsque l'embout est entièrement comprimé.

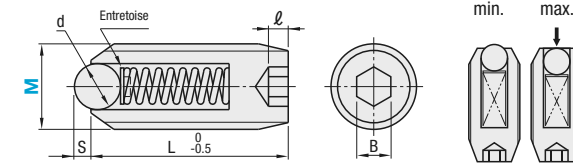
Ordering Example **BPK4**

Long



RoHS

Type	Corps			Bille		Ressort	Entretoise	Température de fonctionnement	
	Matériau	Dureté	Traitement de surface	Matériau	Dureté	Matériau	Matériau		
Métallique Bille	Charge ultra légère	BPSL	EN 1.1191 équiv.	29~35HRC	Oxydé noir	EN 1.3505 équiv.	55HRC~	EN 1.4301 équiv.	-30~80°C
	Charge légère	BPJL							
	Charge lourde	BSJL	EN 1.4301 équiv.						
Plastique Bille	Charge extra-lourde	BPWL			Plage autocatalytique au nickel			JIS-SWP-B	-30~80°C
	Charge ultra légère	NPSL	EN 1.1191 équiv.	29~35HRC	Oxydé noir	Polyacétal	-	Laiton	
	Charge légère	NPJL							
	Charge lourde	NSJL							



ex Des combinaisons de ces ex. d'application sont disponibles sur notre site Web.

Détails de sélection **P87**

Mot-clé à rechercher dans le catalogue en ligne

#MA371 Recherche

* Saisir le mot-clé à rechercher dans le champ de recherche du catalogue en ligne. Le résultat de la recherche s'affiche dans la zone de l'assembleur modulaire.



Type	M (normal)	Bille en métal		Bille plastique		L	ℓ	B	Charge ultra-légère (BPSL, NPSL)		Charge légère (BPJL, NPJL)		Charge lourde (BSJL, NSJL)		Charge extra-lourde (BPWL, NSWL)		Bille en métal	Bille plastique
		d	S	d	S				min.	max.	min.	max.	min.	max.	min.	max.		
Bille en métal	3	1.5	0.5	-	-	13	1	1.5	0.3	0.64	1	2	1.5	2.9	2.2	5		
BPSL	4	2.5		2.4	0.7	15	1.5	2	0.6	1.6	2	4.9	3.9	9.8	2.5	12.6		
BPJL	5	3	0.8	3	0.8	18	2	2.5	1	3.12	2.9	9.8	4.9	19.6	11.7	25.1		
BPWL	6	3		3	0.8	20	2.5	3	1.6	4.85	4.9	14.7	9.8	29.4	18.7	35.3		
Bille plastique	8	4	1	4	1	23	2.5	4	2.4	6.36	6.9	19.6	12.7	39.2	24.5	46.8		
NPSL (* uniquement)	10	5	1.2	5	1.2	27	3	5	3	8.1	8.8	24.5	18.6	49	26.7	58.7		
NPJL (* uniquement)	12	7.1	1.8	7	1.8	32	3	6	3.5	9.68	9.8	29.4	19.6	58.8	26.1	62.3		
NSJL (* uniquement)	16	9.5	2.5	9.5	2.5	40	3	8	5.7	15.8	15.7	49	29.4	98	55.4	116		

M3 et M4 sont dépourvues de rainure pour clé sur l'embout. Installation possible uniquement avec une clé à six pans creux.

La charge min. est la charge initiale et la charge max. est celle obtenue lorsque l'embout est entièrement comprimé.

kgf=Nx0.101972

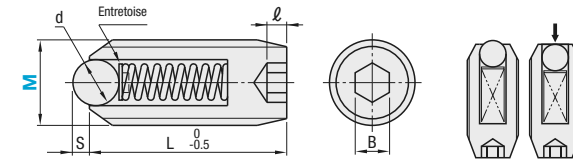
Ordering Example **BPSL6**

Long en acier inoxydable



RoHS

Type	Corps			Bille		Ressort	Entretoise	Température de fonctionnement
	Matériau	Matériau	Dureté	Matériau	Dureté	Matériau	Matériau	
Métallique Bille	Charge ultra légère	BMSL	EN 1.4125 équiv.	55HRC~		EN 1.4568 équiv.	EN 1.4301 équiv.	-30~260°C
	Charge légère	BSML						
	Charge lourde	BSZL						
Plastique Bille	Charge extra-lourde	BSXL	EN 1.4301 équiv.					
	Charge ultra légère	NMSL						
	Charge légère	NSML						
	Charge lourde	NSZL						



ex Des combinaisons de ces ex. d'application sont disponibles sur notre site Web.

Détails de sélection **P87**

Mot-clé à rechercher dans le catalogue en ligne

#MA371 Recherche

* Saisir le mot-clé à rechercher dans le champ de recherche du catalogue en ligne. Le résultat de la recherche s'affiche dans la zone de l'assembleur modulaire.



Type	M (normal)	Bille en métal		Bille plastique		L	ℓ	B	Charge ultra-légère (BMSL, NMSL)		Charge légère (BSML, NSML)		Charge lourde (BSZL, NSZL)		Charge extra-lourde (BSXL, NSXL)		Bille en métal	Bille plastique
		d	S	d	S				min.	max.	min.	max.	min.	max.	min.	max.		
Bille en métal	3	1.5	0.5	-	-	13	1	1.5	0.3	0.65	1	2	1.5	2.9	2.2	5		
BMSL	4	2.5		2.4	0.7	15	1.5	2	0.6	1.62	1.9	4.9	3.9	9.8	2.5	12.5		
BSML	5	3	0.8	3	0.8	18	2	2.5	1.1	3.21	3.3	9.8	4.9	19.6	11.2	24.1		
BSZL	6	3		3	0.8	20	2.5	3	1.7	4.96	5.1	15.3	9.8	29.4	17.7	33.4		
Bille plastique	8	4	1	4	1	23	2.5	4	2.5	6.56	5.5	19.1	12.7	39.2	21.4	45.3		
NMSL (* uniquement)	10	5	1.2	5	1.2	27	3	5	3.2	8	8.9	24.1	18.6	49	23.5	60		
NSML (* uniquement)	12	7.1	1.8	7	1.8	32	3	6	3.5	9.8	10.5	29.3	19.6	58.8	24.1	63.7		
NSZL (* uniquement)	16	9.5	2.5	9.5	2.5	40	3	8	6.1	15.6	14.9	48.9	29.4	98	43.6	116.3		

M3 et M4 sont dépourvues de rainure pour clé sur l'embout. Installation possible uniquement avec une clé à six pans creux.

La charge min. est la charge initiale et la charge max. est celle obtenue lorsque l'embout est entièrement comprimé.

kgf=Nx0.101972

Ordering Example **NSML8**